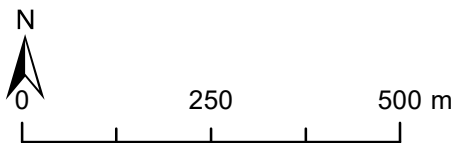


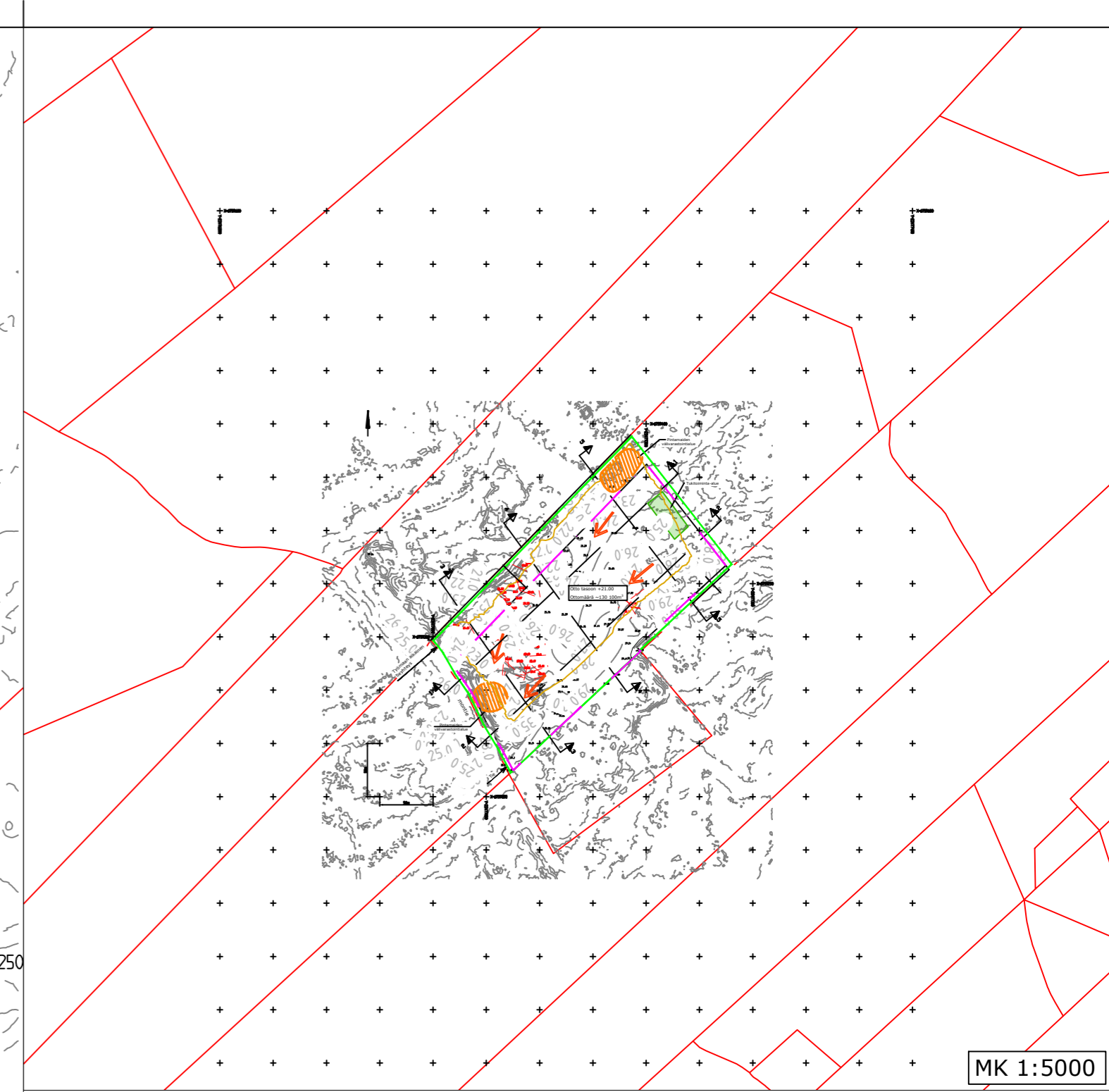
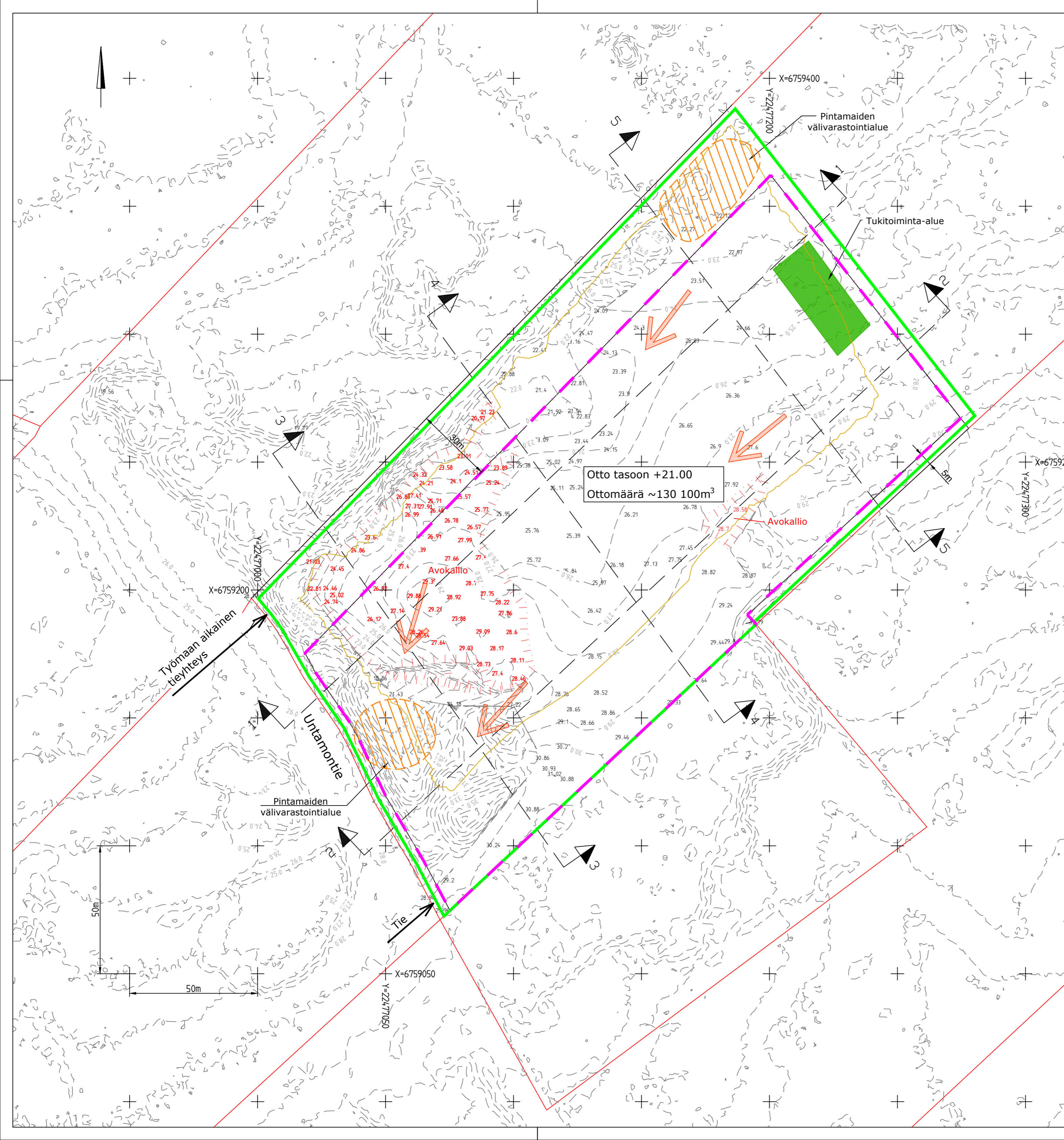
Merkinnät

 Soramäki



Liite
Sijaintikartta 1:10 000





- Merkinnät:**
- Kiinteistöraja
 - Suunnittelualue
 - Kallionottoalue, ottotaso +21.00
 - Pintamaiden välivarastointialue
 - Tukitoiminta-alue (tukitoiminta-alueella varastoidaan työkonoiden poltto- ja voiteluaineita)
 - ↘ Louhinnan ohjellinen etenemissuunta

ALUEEN OSITTAINEN MAANPINNAN MITTAAMINEN ON SUORITETTU RAMBOLL FINLAND OY 1.10.2024 TOIMESTA JA OSITTAIN MAANMITTAUSAINEISTOSTA.

MAANMITTAUSLAITOKSEN MAASTOKARTTA JA LASERKEILAUSSAINEISTO 10/2024

K. osa/ kylä	Korttel/ tila	Tontti/ Rn:o	Viranomaisen merkintöjä
	400-441-12-26		
Rakennusluovutuspöytäkirja			Piirustustyyppi Ympäristötekniinen piirustus
Rakennuskohteen nimi ja osoite			Piirustuksen sisältö Suunnitelma maa-ainesten ja kalliokiven ottoalue Nykyinen tilanekartta
Soramäki Untamontie 23800 Laitila			Mittakaava 1:1000
RAMBOLL	Ramboll PL 25, Säterinkatu 6 02601 Espoo puh. 020 755 611 fax 020 755 6201	Suunn.ala Työnro 1510080188	Tiedosto Muutos
Hyv. (nimi, tutkinto, allekirj.) Tiia Leinonen		Piir. OLLEI	Suunn. Pvm 20.1.2025